

TELERADLADER »2527«



Fliegl Agro-Center GmbH
Maierhof 1 · D-84556 Kastl
Internet: agro-center.de
Email: verkauf@agro-center.de

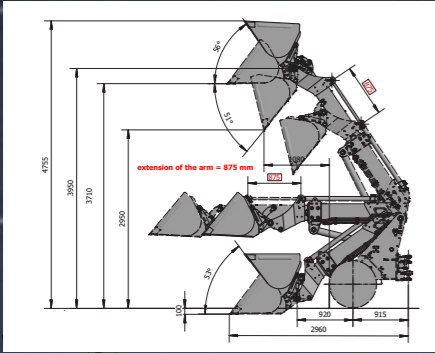
Telefon:
+49 (0)8671 9600-440
Telefax Verkauf:
+49 (0)8671 9600-704

Änderung der Maße, Gewichte und technischer Daten vorbehalten.
Abbildungen teilweise mit Sonderausstattung. 2026-DE



Teleradlader »2527«

Der wendige Alleskönner



Hohe Wartungsfreundlichkeit

durch einfache Öffnung der Kabine und Motorhaube



Beste Sicht

und Bedienbarkeit auf die Oberseite der Gerätehalterung

Euronorm-Aufnahme

mit mechanischem Schnellwechsler



Außergewöhnliche Standsicherheit

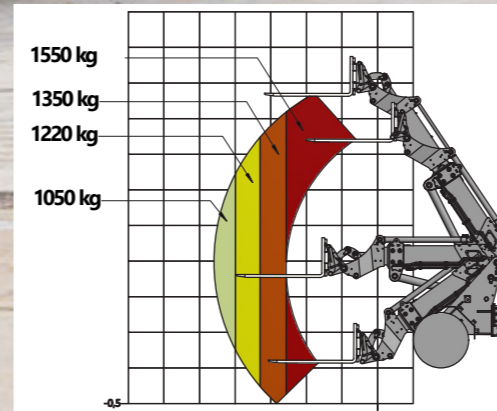
durch niedrigen Schwerpunkt des Motors absolut standfest



Planeten-Achsen

im Antriebsstrang mit optionaler 100%-Sperrung

Kipplast



Teleradlader »Fliegl« 2527

mit Euronorm-Aufnahme

Art-Nr.: TELFLI000000

Serienausstattung

- Kabinenfederung
- Druckloser Rücklauf am Frontausleger
- 5 Scheinwerfer, verbaut am Lader (1 Scheinwerfer am Ausleger für beste Sicht aufs Anbaugerät, 4 Scheinwerfer an der Kabine)
- Euronorm-Aufnahme mit mechanischen Schnellwechsler

Highlights

- Made in Germany
- Schnelle/einfache Inbetriebnahme der Maschine
- Hohe Ausbrechkraft
- Namenhafte Hersteller aller Komponenten
- Durch den niedrigen Schwerpunkt des Motors ist der Lader sehr standsicher
- Sehr wartungsfreundlich: Kabine und Motorhaube sind leicht zu kippen bzw. zu öffnen
- Planeten-Achsen im Antriebsstrang mit optionaler 100% Sperrung
- Gute Sicht auf die Oberseite der Gerätehalterung

Antrieb

Typ	hydrostatischer Allradantrieb
Übertragung	Automatische Steuerung
Differential	Limited silo (LS)
Endantrieb	8 Tonnen Planetenachsen
Zugkraft	21.500 N
Antrieb	8 Tonnen Achsen (Comer F068)
Fahrhydraulik	111 ltr./min (350 Bar)
Arbeitshydraulik	51 ltr./min. (190 Bar)
Feststellbremse	Trommelbremse

Motor

Motor	Yanmar - 3TNV88C-DYEM (stage V)
Zylinder	3
Motorleistung	37 PS / 27 kW
Typ	Diesel mit DPF
Inhalt Kraftstofftank	44 l
Inhalt Hydrauliktank	38 l

Typ

Betriebsgewicht	2500 kg
Kipplast	siehe Skizze

Abmessung und Geschwindigkeit

Hubhöhe	2900 mm
Durchfahrhöhe	2450 mm
Breite mit Standardrädern	1360 mm
Standardräder	31x15 5-15
Fahrgeschwindigkeit niedrig	0 - 8 km/h
Fahrgeschwindigkeit hoch	0 - 20 km/h